

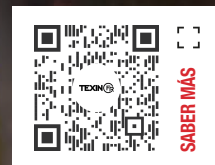
TEXIN[®] FR

Heatwork FUNDICIÓN



Sedex[®]
SMETA

Nuestras prendas incrementan la probabilidad de sobrevivir y reducir lesiones en las industrias más peligrosas.



PRENDAS DE PROTECCIÓN CERTIFICADAS



STANDARD 100

Comfort + Performance | 30 años protegiendo | www.texin.mx

MÁXIMA RESISTENCIA DONDE EL CALOR NO DA TREGUA

Desempeño de Alto Impacto:

Diseñadas para los entornos más hostiles de la industria **metalúrgica y siderúrgica**, nuestras prendas ofrecen un barrera de alta resistencia frente a los riesgos térmicos más críticos.



Seguridad avanzada. Rendimiento sin límites.

• **Defensa Térmica Avanzada:** Protección diseñada específicamente para repeler salpicaduras de metal fundido y **mitigar** la exposición al calor radiante.

• **Tecnologías de Última Generación:** Mezcla innovadora de materiales **ignífugos** que garantizan integridad estructural y durabilidad superior.

• **Confort Operativo:** Ingeniería ergonómica que permite un equilibrio entre peso y transpirabilidad, dando libertad de movimiento incluso en jornadas de **alta exigencia**.

• **Prendas Certificadas:** Calidad comprobada en **cumplimiento normativo** bajo los **estándares internacionales** más rigurosos del sector.



Camisola para Fundición T1D162

aitex
PRENDA DE PROTECCIÓN CERTIFICADA

MOLTEN SPLASH

• MÁXIMA CLASIFICACIÓN PARA LA GRAN SALPICADURA DE METAL FUNDIDO

• Seguridad hasta en los detalles: broches ocultos



• ISO 9185-E3
ISO 9185-D3

• Almacenamiento inteligente y seguro

• Mangas ajustables



• Diseño práctico seguridad + funcionalidad

Tela	Composición	Peso	Normativas	Colores	Tallas
936 Valen-t [Aluminio]	43% Algodón, 30% Viscosa, 20% Acrílica modificada tipo-F, 6% P-Aramida, 1% Antiestático.	360 gr/m2 (10.6 oz)	 EN 11612 D3 EN 11611 CLASS 2 ASTM F1959 EN 61482-1-1 EN 1149/3/5 NFPA 70E CAT 2	 Marino 70	XCH - 4XG
937 Valen-t [Hierro, Zinc y otros metales.]	52% Algodón, 23% Acrílica modificada tipo-F, 19% Viscosa, 6% P-Aramida.	370 gr/m2 (10.9 oz)	 EN 11612 E3 EN 11611 CLASS 2 ASTM F1959 EN 1149/3/5 NFPA 70E CAT 2	 Marino 70 Rojo 30 Naranja 20	
830 XISPAL RS [Hierro, Zinc y otros metales.]	50% Algodón, 39% Acrílica modificada tipo-F, 10% Viscosa, 1% Antiestático.	300gr/m2 (8.7 oz)	 EN 11612 E2 EN 11611 CLASS 1 ASTM F1959 EN 61482-1-1 EN 1149/3/5 NFPA 70E CAT 2	 Marino 70 Gris 80 Rojo 30 Kaki 412	
834 XISPAL RS [Hierro, Zinc y otros metales.]	50% Algodón, 39% Acrílica modificada tipo-F, 10% Viscosa, 1% Antiestático.	340gr/m2 (10 oz)	 EN 11612 E3 EN 11611 CLASS 1 ASTM F1959 EN 61482-1-1 EN 1149/3/5 NFPA 70E CAT 2	 Marino 70	
Cuidados	 LAVADO A MÁQUINA MÁXIMO DE 75°C	 NO USAR BLANQUEADOR	 SECAR A TEMPERATURA BAJA	 PLANCHADO CON TEMPERATURA MEDIA	 EVITAR UTILIZAR SUAVIZANTES



Saber más



PRENDAS DE PROTECCIÓN CERTIFICADAS



+52 771 71 8 48 53 | contacto@texin.mx

www.texin.mx



Camisola para Fundición con cinta T1D162V1

• MÁXIMA CLASIFICACIÓN PARA LA GRAN SALPICADURA DE METAL FUNDIDO

aitex
PRENDA DE PROTECCIÓN CERTIFICADA

MOLTEN SPLASH

• Seguridad hasta en los detalles: broches ocultos



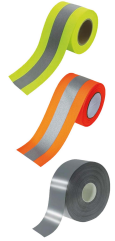
• ISO 9185-E3
ISO 9185-D3

• Almacenamiento inteligente y seguro

• Diseño práctico seguridad + funcionalidad

• Mangas ajustables

• Cintas reflejantes que maximizan la seguridad en entornos de baja visibilidad



Cinta reflejante disponible.

- Lima plata lima 2"
- Naranja plata naranja 2"
- Plata 2" o 1"

Tela	Composición	Peso	Normativas	Colores	Tallas
936 Valen-t [Aluminio]	43% Algodón, 30% Viscosa, 20% Acrílica modificada tipo-F, 6% P-Aramida, 1% Antiestático.	360 gr/m2 (10.6 oz)	 EN 11612 D3 EN 11611 CLASS 2 ASTM F1959 EN 61482-1-1 EN 1149/3/5 NFPA 70E CAT 2	 Marino 70	XCH - 4XG
937 Valen-t [Hierro, Zinc y otros metales.]	52% Algodón, 23% Acrílica modificada tipo-F, 19% Viscosa, 6% P-Aramida.	370 gr/m2 (10.9 oz)	 EN 11612 E3 EN 11611 CLASS 2 ASTM F1959 EN 1149/3/5 NFPA 70E CAT 2	 Marino 70 Rojo 30 Naranja 20	
830 XISPAL RS [Hierro, Zinc y otros metales.]	50% Algodón, 39% Acrílica modificada tipo-F, 10% Viscosa, 1% Antiestático.	300gr/m2 (8.7 oz)	 EN 11612 E2 EN 11611 CLASS 1 ASTM F1959 EN 61482-1-1 EN 1149/3/5 NFPA 70E CAT 2	 Marino 70 Gris 80 Rojo 30 Kaki 412	
834 XISPAL RS [Hierro, Zinc y otros metales.]	50% Algodón, 39% Acrílica modificada tipo-F, 10% Viscosa, 1% Antiestático.	340gr/m2 (10 oz)	 EN 11612 E3 EN 11611 CLASS 1 ASTM F1959 EN 61482-1-1 EN 1149/3/5 NFPA 70E CAT 2	 Marino 70	

Cuidados



LAVADO A MÁQUINA
MÁXIMO DE 75°C



NO USAR
BLANQUEADOR



SECAR A
TEMPERATURA
BAJA



PLANCHADO CON
TEMPERATURA MEDIA



EVITAR UTILIZAR
SUAVIZANTES



Saber más

aitex
research & innovation center

PRENDAS DE PROTECCIÓN CERTIFICADAS

OEKO TEX®
STANDARD 100

+52 771 71 8 48 53 | contacto@texin.mx

www.texin.mx

ISO 9001
CERTIFICACIÓN ISO 9001:2015

ISO 14001
CERTIFICACIÓN ISO 14001:2015

Sedex
SMETA

Pantalón para Fundición T1F115

aitex
PRENDA DE PROTECCIÓN CERTIFICADA

MOLTEN
SPLASH

• MÁXIMA CLASIFICACIÓN PARA LA GRAN SALPICADURA DE METAL FUNDIDO



• Trabillas reforzadas para mayor soporte del cinturón

• ISO 9185-E3
ISO 9185-D3

• Confección creada para entornos exigentes



• Seguridad hasta en los detalles: broches ocultos

• Diseño ergonómico que favorece la movilidad

Tela	Composición	Peso	Normativas	Colores	Tallas
936 Valen-t [Aluminio]	43% Algodón, 30% Viscosa, 20% Acrílica modificada tipo-F, 6% P-Aramida, 1% Antiestático.	360 gr/m2 (10.6 oz)	 EN 11612 D3 EN 11611 CLASS 2 ASTM F1959 EN 61482-1-1 EN 1149/3/5 NFPA 70E CAT 2	 Marino 70	28-54* (Tallas pares)
937 Valen-t [Hierro, Zinc y otros metales.]	52% Algodón, 23% Acrílica modificada tipo-F, 19% Viscosa, 6% P-Aramida.	370 gr/m2 (10.9 oz)	 EN 11612 E3 EN 11611 CLASS 2 ASTM F1959 EN 1149/3/5 NFPA 70E CAT 2	 Marino 70 Rojo 30 Naranja 20	
830 XISPAL RS [Hierro, Zinc y otros metales.]	50% Algodón, 39% Acrílica modificada tipo-F, 10% Viscosa, 1% Antiestático.	300gr/m2 (8.7 oz)	 EN 11612 E2 EN 11611 CLASS 1 ASTM F1959 EN 61482-1-1 EN 1149/3/5 NFPA 70E CAT 2	 Marino 70 Gris 80 Rojo 30 Kaki 412	
834 XISPAL RS [Hierro, Zinc y otros metales.]	50% Algodón, 39% Acrílica modificada tipo-F, 10% Viscosa, 1% Antiestático.	340gr/m2 (10 oz)	 EN 11612 E3 EN 11611 CLASS 1 ASTM F1959 EN 61482-1-1 EN 1149/3/5 NFPA 70E CAT 2	 Marino 70	

Cuidados



LAVADO A MÁQUINA
MÁXIMO DE 75°C



NO USAR
BLANQUEADOR



SECAR A
TEMPERATURA
BAJA



PLANCHADO CON
TEMPERATURA MEDIA



EVITAR UTILIZAR
SUAVIZANTES



Saber más



PRENDAS DE PROTECCIÓN CERTIFICADAS



+52 771 71 8 48 53 | contacto@texin.mx

www.texin.mx



Pantalón para Fundición con cintas T1F115V1

aitex
PRENDA DE PROTECCIÓN CERTIFICADA

MOLTEN SPLASH

• MÁXIMA CLASIFICACIÓN PARA LA GRAN SALPICADURA DE METAL FUNDIDO

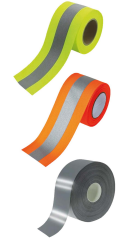


• Trabillas reforzadas para mayor soporte del cinturón

• ISO 9185-E3
ISO 9185-D3



• Seguridad hasta en los detalles: broches ocultos



Cinta reflectante disponible.

- Lima plata lima 2"
- Naranja plata naranja 2"
- Plata 2" o 1"

• Confección creada para entornos exigentes

• Cintas reflejantes que maximizan la seguridad en entornos de baja visibilidad

Tela	Composición	Peso	Normativas	Colores	Tallas
936 Valen-t [Aluminio]	43% Algodón, 30% Viscosa, 20% Acrílica modificada tipo-F, 6% P-Aramida, 1% Antiestático.	360 gr/m2 (10.6 oz)	EN 11612 D3 EN 11611 CLASS 2 ASTM F1959 EN 61482-1-1 EN 1149/3/5 NFPA 70E CAT 2	Marino 70	28-54* (Tallas pares)
937 Valen-t [Hierro, Zinc y otros metales.]	52% Algodón, 23% Acrílica modificada tipo-F, 19% Viscosa, 6% P-Aramida.	370 gr/m2 (10.9 oz)	EN 11612 E3 EN 11611 CLASS 2 ASTM F1959 EN 1149/3/5 NFPA 70E CAT 2	Marino 70 Rojo 30 Naranja 20	
830 XISPAL RS [Hierro, Zinc y otros metales.]	50% Algodón, 39% Acrílica modificada tipo-F, 10% Viscosa, 1% Antiestático.	300gr/m2 (8.7 oz)	EN 11612 E2 EN 11611 CLASS 1 ASTM F1959 EN 61482-1-1 EN 1149/3/5 NFPA 70E CAT 2	Marino 70 Gris 80 Rojo 30 Kaki 412	
834 XISPAL RS [Hierro, Zinc y otros metales.]	50% Algodón, 39% Acrílica modificada tipo-F, 10% Viscosa, 1% Antiestático.	340gr/m2 (10 oz)	EN 11612 E3 EN 11611 CLASS 1 ASTM F1959 EN 61482-1-1 EN 1149/3/5 NFPA 70E CAT 2	Marino 70	

Cuidados



LAVADO A MÁQUINA MÁXIMO DE 75°C



NO USAR BLANQUEADOR



SECAR A TEMPERATURA BAJA



PLANCHADO CON TEMPERATURA MEDIA



EVITAR UTILIZAR SUAVIZANTES



Saber más



PRENDAS DE PROTECCIÓN CERTIFICADAS



STANDARD 100

+52 771 71 8 48 53 | contacto@texin.mx

www.texin.mx



Pantalón de mezclilla para Fundición T1F115X

aitex
PRENDA DE PROTECCIÓN CERTIFICADA

MOLTEN SPLASH



- Trabillas reforzadas para mayor soporte del cinturón

- ISO 9185-E3
ISO 9185-D2

- Confección creada para entornos exigentes



- Seguridad hasta en los detalles: broches ocultos

- Diseño ergonómico que favorece la movilidad



Tela	Composición	Peso	Normativas	Colores	Tallas
844 DENIM XISPAL RS	61% Algodón, 31% Acrílica Modificada tipo-F 8% Viscosa.	440gr/m2 (12.98 oz)	 CAT 2	 Denim Blue	28-54* (Tallas pares)
Cuidados	LAVADO A MÁQUINA MÁXIMO DE 49°C NO USAR BLANQUEADOR SECAR A TEMPERATURA MEDIA PLANCHADO CON TEMPERATURA MEDIA EVITAR UTILIZAR SUAVIZANTES				



Saber más



PRENDAS DE PROTECCIÓN CERTIFICADAS



+52 771 71 8 48 53 | contacto@texin.mx

www.texin.mx



Camisola de mezclilla para Soldadura T1D156X

aitex
research & innovation center
PRENDA DE PROTECCIÓN CERTIFICADA

MOLTEN SPLASH



• Seguridad hasta en los detalles: broches ocultos

• ISO 9185-E3
ISO 9185-D2



• Diseño práctico seguridad + funcionalidad

• Mangas ajustables



Tela	Composición	Peso	Normativas	Colores	Tallas
844 DENIM XISPAL RS	61% Algodón, 31% Acrílica Modificada tipo-F 8% Viscosa.	440gr/m2 (12.98 oz)	 	 Denim Blue	XCH - 4XG
Cuidados	LAVADO A MÁQUINA MÁXIMO DE 49°C NO USAR BLANQUEADOR SECAR A TEMPERATURA MEDIA PLANCHADO CON TEMPERATURA MEDIA EVITAR UTILIZAR SUAVIZANTES				



Saber más



PRENDAS DE PROTECCIÓN CERTIFICADAS



+52 771 71 8 48 53 | contacto@texin.mx

www.texin.mx



Camisola para Soldadura T1D162

aitex
PRENDA DE PROTECCIÓN CERTIFICADA

MOLTEN SPLASH



• Seguridad hasta en los detalles: broches ocultos

• EN 11611- CLASS 2

• Diseño práctico seguridad + funcionalidad

• Almacenamiento inteligente y seguro

• Mangas ajustables

• ISO 9185-E3
ISO 9185-D3

Tela	Composición	Peso	Normativas	Colores	Tallas
843 XISPAL RS [Hierro, Zinc y otros metales.]	52% Algodón, 37% Acrílica modificada tipo-F, 10% Viscosa, 1% Antiestático.	430gr/m2 (12.7 oz)	EN 11612 D3/E3 EN 1149/3/5 EN 11611 CLASS 2 ASTM F1959 EN 61482-1-1 NFPA 70E CAT 2	Gris 322 Naranja 20 Marino 70	XCH - 4XG
Cuidados	LAVADO A MÁQUINA MÁXIMO DE 75°C NO USAR BLANQUEADOR SECAR A TEMPERATURA BAJA PLANCHADO CON TEMPERATURA MEDIA EVITAR UTILIZAR SUAVIZANTES				



Saber más



PRENDAS DE PROTECCIÓN CERTIFICADAS



+52 771 71 8 48 53 | www.texin.mx | contacto@texin.mx



Pantalón para Soldadura T1F115

aitex
PRENDA DE PROTECCIÓN CERTIFICADA

MOLTEN
SPLASH



• Trabillas reforzadas para mayor soporte del cinturón

• EN 11611- CLASS 2

• Confección creada para entornos exigentes



• Seguridad hasta en los detalles: broches ocultos

• ISO 9185-E3
ISO 9185-D3

• Diseño ergonómico que favorece la movilidad

Tela	Composición	Peso	Normativas	Colores	Tallas
843 XISPAL RS [Hierro, Zinc y otros metales.]	52% Algodón, 37% Acrílica modificada tipo-F, 10% Viscosa, 1% Antiestático.	430gr/m2 (12.7 oz)	EN 11612 D3/E3 EN 1149/3/5 EN 11611 CLASS 2 ASTM F1959 EN 61482-1-1 NFPA 70E CAT 2	Gris 322 Naranja 20 Marino 70	28-54* (Tallas pares)
Cuidados	LAVADO A MÁQUINA MÁXIMO DE 75°C NO USAR BLANQUEADOR SECAR A TEMPERATURA BAJA	PLANCHADO CON TEMPERATURA MEDIA EVITAR UTILIZAR SUAVIZANTES			



Saber más



PRENDAS DE PROTECCIÓN CERTIFICADAS



+52 771 71 8 48 53 | contacto@texin.mx

www.texin.mx



Bata Aluminizada T1G20

• ALUMINIZADO PARA EL APANTALLAMIENTO DE LA RADIACIÓN CON BASE DE PARA-ARAMIDA PARA LA GRAN SALPICADURA DE METAL



• EN 11611
CLASS 1

• Seguridad hasta en los detalles: broches ocultos



• Forros internos especializados para minimizar el estrés térmico

• Mangas ajustables

• Avanzada tecnología para el apantallamiento de calor radiante

• ISO 6942-C2
ISO 6942-C4

Tela	Composición	Peso	Normativas	Colores	Tallas
455 SILVER TECVIN + FORRO IGNÍFUGO	50% Viscosa FR, 23% M-Aramida, 22% Aluminio, 5% P-Aramida.	550gr/m2 (16.2 oz)	EN 11612 E3/C2	Plata	XCH - 3XG
458 SILVER TECVIN + FORRO IGNÍFUGO*	41% Acrílica Pre-oxidada, 17% P-Aramida, 20% Aluminio, 22% Adhesivo.	580gr/m2 (17.1 oz)	EN 11612 E3/C4	Plata	

Cuidados



LAVADO A MÁQUINA
MÁXIMO DE 30°C



NO USAR
BLANQUEADOR



SECAR A
TEMPERATURA
BAJA



EVITAR UTILIZAR
SUAVIZANTES



SECAR A
LA SOMBRA



*458 SILVER
NO LAVAR



Saber más



PRENDAS DE
PROTECCIÓN
CERTIFICADAS



STANDARD
100

+52 771 71 8 48 53 | contacto@texin.mx

www.texin.mx



Chaqueta Aluminizada T1H24

• ALUMINIZADO PARA EL APANTALLAMIENTO DE LA RADIACIÓN CON BASE DE PARA-ARAMIDA PARA LA GRAN SALPICADURA DE METAL



• ISO 6942-C2
ISO 6942-C4

• Seguridad hasta en los detalles:
broches ocultos

• Forros internos especializados para minimizar el estrés térmico

• Avanzada tecnología para el apantallamiento de calor radiante

• Confección creada para entornos exigentes

Tela	Composición	Peso	Normativas	Colores	Tallas	
455 SILVER TECVIN + FORRO IGNÍFUGO	50% Viscosa FR, 23% M-Aramida, 22% Aluminio, 5% P-Aramida.	550gr/m2 (16.2 oz)	 EN 11612 E3/C2	 Plata	XCH - 3XG	
458 SILVER TECVIN + FORRO IGNÍFUGO*	41% Acrílica Pre-oxidada, 17% P-Aramida, 20% Aluminio, 22% Adhesivo.	580gr/m2 (17.1 oz)	 EN 11612 E3/C4	 Plata		
Cuidados	LAVADO A MÁQUINA MÁXIMO DE 30°C	NO USAR BLANQUEADOR	SECAR A TEMPERATURA BAJA	EVITAR UTILIZAR SUAVIZANTES	SECAR A LA SOMBRA	*458 SILVER NO LAVAR



Saber más



PRENDAS DE PROTECCIÓN CERTIFICADAS



+52 771 71 8 48 53 | www.texin.mx | contacto@texin.mx



Pantalón Aluminizado T1F71

• ALUMINIZADO PARA EL APANTALLAMIENTO DE LA RADIACIÓN CON BASE DE PARA-ARAMIDA PARA LA GRAN SALPICADURA DE METAL



• ISO 6942-C2
ISO 6942-C4

• Cintas ajustables

• Seguridad hasta en los detalles: broches ocultos

• Forros internos especializados para minimizar el estrés térmico

• Avanzada tecnología para el apantallamiento de calor radiante

• Confección creada para entornos exigentes

Tela	Composición	Peso	Normativas	Colores	Tallas
455 SILVER TECVIN + FORRO IGNÍFUGO	50% Viscosa FR, 23% M-Aramida, 22% Aluminio, 5% P-Aramida.	550gr/m2 (16.2 oz)	 EN 11612 E3/C2	 Plata	XCH - 3XG
458 SILVER TECVIN + FORRO IGNÍFUGO*	41% Acrílica Pre-oxidada, 17% P-Aramida, 20% Aluminio, 22% Adhesivo.	580gr/m2 (17.1 oz)	 EN 11612 E3/C4	 Plata	

Cuidados



LAVADO A MÁQUINA
MÁXIMO DE 30°C



NO USAR
BLANQUEADOR



SECAR A
TEMPERATURA
BAJA



EVITAR UTILIZAR
SUAVIZANTES



SECAR A
LA SOMBRA



*458 SILVER
NO LAVAR



Saber más



PRENDAS DE
PROTECCIÓN
CERTIFICADAS



STANDARD
100

+52 771 71 8 48 53 | contacto@texin.mx

www.texin.mx



Mandil Aluminizado T777

• ALUMINIZADO PARA EL APANTALLAMIENTO DE LA RADIACIÓN CON BASE DE PARA-ARAMIDA PARA LA GRAN SALPICADURA DE METAL



Tela	Composición	Peso	Normativas	Colores	Tallas
455 SILVER TECVIN + FORRO IGNÍFUGO	50% Viscosa FR, 23% M-Aramida, 22% Aluminio, 5% P-Aramida.	550gr/m2 (16.2 oz)	 EN 11612 E3/C2	 Plata	UN
458 SILVER TECVIN + FORRO IGNÍFUGO*	41% Acrílica Pre-oxidada, 17% P-Aramida, 20% Aluminio, 22% Adhesivo.	580gr/m2 (17.1 oz)	 EN 11612 E3/C4	 Plata	

Cuidados

- LAVADO A MÁQUINA MÁXIMO DE 30°C
- NO USAR BLANQUEADOR
- SECAR A TEMPERATURA BAJA
- EVITAR UTILIZAR SUAVIZANTES
- SECAR A LA SOMBRA
- *458 SILVER NO LAVAR



Saber más



PRENDAS DE PROTECCIÓN CERTIFICADAS



+52 771 71 8 48 53 | contacto@texin.mx

www.texin.mx



Polainas Aluminizadas T7Z52

• ALUMINIZADO PARA EL APANTALLAMIENTO DE LA RADIACIÓN CON BASE DE PARA-ARAMIDA PARA LA GRAN SALPICADURA DE METAL



• Avanzada tecnología para el apantallamiento de calor radiante

• ISO 6942-C2
ISO 6942-C4



• Cobertura estratégica para una protección integral



• Con sistema de ajuste al cuerpo

Tela	Composición	Peso	Normativas	Colores	Tallas
455 SILVER TECVIN + FORRO IGNÍFUGO	50% Viscosa FR, 23% M-Aramida, 22% Aluminio, 5% P-Aramida.	550gr/m2 (16.2 oz)	EN 11612 E3/C2	Plata	UN
458 SILVER TECVIN + FORRO IGNÍFUGO*	41% Acrílica Pre-oxidada, 17% P-Aramida, 20% Aluminio, 22% Adhesivo.	580gr/m2 (17.1 oz)	EN 11612 E3/C4	Plata	

Cuidados



LAVADO A MÁQUINA
MÁXIMO DE 30°C



NO USAR
BLANQUEADOR



SECAR A
TEMPERATURA
BAJA



EVITAR UTILIZAR
SUAVIZANTES



SECAR A
LA SOMBRA



*458 SILVER
NO LAVAR



Saber más



PRENDAS DE
PROTECCIÓN
CERTIFICADAS



STANDARD
100

+52 771 71 8 48 53 | contacto@texin.mx

www.texin.mx



Guante Aluminizado E7Z3

• ALUMINIZADO PARA EL APANTALLAMIENTO DE LA RADIACIÓN CON BASE DE PARA-ARAMIDA PARA LA GRAN SALPICADURA DE METAL



• Confección creada para entornos exigentes

• Avanzada tecnología para el apantallamiento de calor radiante



• ISO 6942-C2
ISO 6942-C4

• Costuras con hilo ignífugo



Tela	Composición	Peso	Normativas	Colores	Tallas
455 SILVER TECVIN + FORRO IGNÍFUGO	50% Viscosa FR, 23% M-Aramida, 22% Aluminio, 5% P-Aramida.	550gr/m2 (16.2 oz)	 EN 11612 E3/C2	 Plata	35 CM 45 CM
458 SILVER TECVIN + FORRO IGNÍFUGO*	41% Acrílica Pre-oxidada, 17% P-Aramida, 20% Aluminio, 22% Adhesivo.	580gr/m2 (17.1 oz)	 EN 11612 E3/C4	 Plata	

Cuidados



LAVADO A MÁQUINA
MÁXIMO DE 30°C



NO USAR
BLANQUEADOR



SECAR A
TEMPERATURA
BAJA



EVITAR UTILIZAR
SUAVIZANTES



SECAR A
LA SOMBRA



*458 SILVER
NO LAVAR



Saber más



PRENDAS DE
PROTECCIÓN
CERTIFICADAS



STANDARD
100

+52 771 71 8 48 53 | www.texin.mx
contacto@texin.mx



Playera interior T1J810



• Diseño práctico que combina seguridad y funcionalidad

• Tejido de Ajuste Anatómico eliminando puntos de presión

• Primera capa de protección que mejora la resistencia térmica de todo el conjunto de seguridad

Tela	Composición	Peso	Normativas	Colores	Tallas
816 Xispal RS	50% Algodón, 39% Acrílica modificada tipo-F, 10% Viscosa, 1% Antiestático	160gr/m2 (4.7oz)	 EN 11612 ASTM F1959 EN 1149/3/5 NFPA 70E CAT 1	 Marino 70	XCH - 4XG
Cuidados	 LAVADO A MÁQUINA MÁXIMO DE 40°C	 NO USAR BLANQUEADOR	 SECAR A TEMPERATURA BAJA	 PLANCHADO CON TEMPERATURA BAJA	 EVITAR UTILIZAR SUAVIZANTES



Saber más



PRENDAS DE PROTECCIÓN CERTIFICADAS



+52 771 71 8 48 53 | www.texin.mx | contacto@texin.mx



Pantalón interior T1F803



• Diseño práctico que combina seguridad y funcionalidad

• Tejido de Ajuste Anatómico eliminando puntos de presión

• Primera capa de protección que mejora la resistencia térmica de todo el conjunto de seguridad

Tela	Composición	Peso	Normativas	Colores	Tallas
816 Xispal RS	50% Algodón, 39% Acrílica modificada tipo-F, 10% Viscosa, 1% Antiestático	160gr/m2 (4.7oz)	EN 11612 ASTM F1959 EN 1149/3/5 NFPA 70E CAT 1	Marino 70	XCH - 4XG
Cuidados	LAVADO A MÁQUINA MÁXIMO DE 40°C	NO USAR BLANQUEADOR	SECAR A TEMPERATURA BAJA	PLANCHADO CON TEMPERATURA BAJA	EVITAR UTILIZAR SUAVIZANTES



Saber más



**PRENDAS DE
PROTECCIÓN
CERTIFICADAS**



+52 771 71 8 48 53 | www.texin.mx
contacto@texin.mx



Balaclava para Fundición con orejeras T7Z39



• Forma ergonómica que se adapta al rostro



• Forros internos especializados para minimizar el estrés térmico



• Orejeras para mayor confort

Tela	Composición	Peso	Normativas	Colores	Tallas
936 Valen-t + FORRO IGNÍFUGO [Aluminio]	43% Algodón, 30% Viscosa, 20% Acrílica modificada tipo-F, 6% P-Aramida, 1% Antiestático.	360 gr/m2 (10.6 oz)	 EN 11612 D3 EN 11611 CLASS 2 ASTM F1950 EN 61482-1-1 EN 1149/3/5 NFPA 70E CAT 2	 Marino 70	UN
937 Valen-t + FORRO IGNÍFUGO [Hierro, Zinc y otros metales.]	52% Algodón, 23% Acrílica modificada tipo-F, 19% Viscosa, 6% P-Aramida.	370 gr/m2 (10.9 oz)	 EN 11612 E3 EN 11611 CLASS 2 ASTM F1950 EN 1149/3/5 NFPA 70E CAT 2	 Marino 70 Rojo 30 Naranja 20	
830 XISPAL RS + FORRO IGNÍFUGO [Hierro, Zinc y otros metales.]	50% Algodón, 39% Acrílica modificada tipo-F, 10% Viscosa, 1% Antiestático.	300gr/m2 (8.7 oz)	 EN 11612 E2 EN 11611 CLASS 1 ASTM F1950 EN 61482-1-1 EN 1149/3/5 NFPA 70E CAT 2	 Marino 70 Gris 80 Rojo 30 Kaki 412	
834 XISPAL RS + FORRO IGNÍFUGO [Hierro, Zinc y otros metales.]	50% Algodón, 39% Acrílica modificada tipo-F, 10% Viscosa, 1% Antiestático.	340gr/m2 (10 oz)	 EN 11612 E3 EN 11611 CLASS 1 ASTM F1950 EN 61482-1-1 EN 1149/3/5 NFPA 70E CAT 2	 Marino 70	

Cuidados



LAVADO A MÁQUINA MÁXIMO DE 75°C



NO USAR BLANQUEADOR



SECAR A TEMPERATURA BAJA



PLANCHADO CON TEMPERATURA MEDIA



EVITAR UTILIZAR SUAVIZANTES



Saber más



PRENDAS DE PROTECCIÓN CERTIFICADAS



STANDARD 100

www.texin.mx

+52 771 71 8 48 53 | contacto@texin.mx



Balaclava para Fundición T7Z48



• Forma ergonómica que se adapta al rostro

• Forros internos especializados para minimizar el estrés térmico

Tela	Composición	Peso	Normativas	Colores	Tallas
936 Valen-t [Aluminio]	43% Algodón, 30% Viscosa, 20% Acrílica modificada tipo-F, 6% P-Aramida, 1% Antiestático.	360 gr/m2 (10.6 oz)	 EN 11612 D3 EN 11611 CLASS 2 ASTM F1959 EN 61482-1-1 EN 1149/3/5 NFPA 70E CAT 2	 Marino 70	UN
937 Valen-t [Hierro, Zinc y otros metales.]	52% Algodón, 23% Acrílica modificada tipo-F, 19% Viscosa, 6% P-Aramida.	370 gr/m2 (10.9 oz)	 EN 11612 E3 EN 11611 CLASS 2 ASTM F1959 EN 1149/3/5 NFPA 70E CAT 2	 Marino 70 Rojo 30 Naranja 20	
830 XISPAL RS [Hierro, Zinc y otros metales.]	50% Algodón, 39% Acrílica modificada tipo-F, 10% Viscosa, 1% Antiestático.	300gr/m2 (8.7 oz)	 EN 11612 E2 EN 11611 CLASS 1 ASTM F1959 EN 61482-1-1 EN 1149/3/5 NFPA 70E CAT 2	 Marino 70 Gris 80 Rojo 30 Kaki 412	
834 XISPAL RS [Hierro, Zinc y otros metales.]	50% Algodón, 39% Acrílica modificada tipo-F, 10% Viscosa, 1% Antiestático.	340gr/m2 (10 oz)	 EN 11612 E3 EN 11611 CLASS 1 ASTM F1959 EN 61482-1-1 EN 1149/3/5 NFPA 70E CAT 2	 Marino 70	
Cuidados	 LAVADO A MÁQUINA MÁXIMO DE 75°C	 NO USAR BLANQUEADOR	 SECAR A TEMPERATURA BAJA	 PLANCHADO CON TEMPERATURA MEDIA	 EVITAR UTILIZAR SUAVIZANTES



Saber más



PRENDAS DE PROTECCIÓN CERTIFICADAS



+52 771 71 8 48 53 | contacto@texin.mx

www.texin.mx



Balaclava T7Z8



• Forma ergonómica que se adapta al rostro



• Confección creada para entornos exigentes

Tela	Composición	Peso	Normativas	Colores	Tallas
826 XISPAL RS	50% Algodón, 39% Acrílica modificada tipo-F, 10% Viscosa, 1% Antiestático.	260gr/m2 (7.6 oz)	EN 11612 ASTM F1959 EN 1149/3/5 NFPA 70E CAT 2	Marino 70 Crudo	UN
Cuidados	LAVADO A MÁQUINA MÁXIMO DE 75°C NO USAR BLANQUEADOR SECAR A TEMPERATURA BAJA PLANCHADO CON TEMPERATURA MEDIA EVITAR UTILIZAR SUAVIZANTES				



Saber más



PRENDAS DE PROTECCIÓN CERTIFICADAS



+52 771 71 8 48 53 | www.texin.mx | contacto@texin.mx



Balacava doble capa T7Z22



• Forma ergonómica que se adapta al rostro

• Confección creada para entornos exigentes



• Tejido doble capa con ajuste ergonómico eliminando puntos de presión

Tela	Composición	Peso	Normativas	Colores	Tallas
826 XISPAL RS	50% Algodón, 39% Acrílica modificada tipo-F, 10% Viscosa, 1% Antiestático.	260gr/m2 (7.6 oz)	 EN 11612 ASTM F1959 EN 1149/3/5 NFPA 70E CAT 2	 Marino 70 Crudo	UN
Cuidados	 LAVADO A MÁQUINA MÁXIMO DE 75°C	 NO USAR BLANQUEADOR	 SECAR A TEMPERATURA BAJA	 PLANCHADO CON TEMPERATURA MEDIA	 EVITAR UTILIZAR SUAVIZANTES



Saber más



PRENDAS DE PROTECCIÓN CERTIFICADAS



+52 771 71 8 48 53 | contacto@texin.mx

www.texin.mx



Calcetines ignífugos T7Z802



• Tejido Ignífugo

• Construcción y ergonomía que brindan suavidad, confort y transpirabilidad

Tela	Composición	Peso	Normativas	Colores	Tallas
XISPAL	45% Acrílica modificada tipo-F, 37% Algodón, 10% Elastómero, 6% Poliamida, 1% Antiestático.	-	  EN ISO 14116-2015 EN 1149-5-2018	 Negro con gris	CH MD
Cuidados	 LAVADO A MÁQUINA MÁXIMO DE 40°C	 NO USAR BLANQUEADOR	 SECAR A TEMPERATURA BAJA	 NO PLANCHAR	 EVITAR UTILIZAR SUAVIZANTES



Saber más



PRENDAS DE PROTECCIÓN CERTIFICADAS



+52 771 71 8 48 53 | www.texin.mx | contacto@texin.mx





**Protejamos juntos lo que
más importa: La vida y el
bienestar humano.**

Contáctanos

Evelia Guerrero

+52 771 403 15 42
evelia.guerrero@texin.mx

Daira Basurto

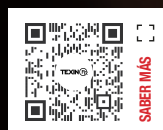
+52 771 555 12 59
daira.basurto@texin.mx

Oliver Cantoral

Centroamérica y Caribe
+507 6671 8107
oliver.cantoral@texin.mx

TEXIN

+52 771 71 8 48 53
contacto@texin.mx



www.texin.mx



Sedex
SMETA